



TECHNIMOUNT
MEDICAL®



UNIVERSAL MOUNTING BASE

SYSTÈME DE FIXATION DE SURFACE POUR APPAREIL MÉDICAL

AMÉLIORER L'EFFICACITÉ DES SOINS DE SANTÉ

Le système de fixation Universal Mounting Base est une solution ergonomique et polyvalente conçue pour installer et retirer facilement un appareil médical sur diverses surfaces dans les environnements cliniques et hospitaliers.

Universal Mounting Base est compatible avec tous les produits Bracket Pro Serie® dotés d'un disque inférieur standard. Son mécanisme de verrouillage à glissière sécurise parfaitement l'appareil médical, garantissant ainsi la sécurité du personnel soignant en mouvement.

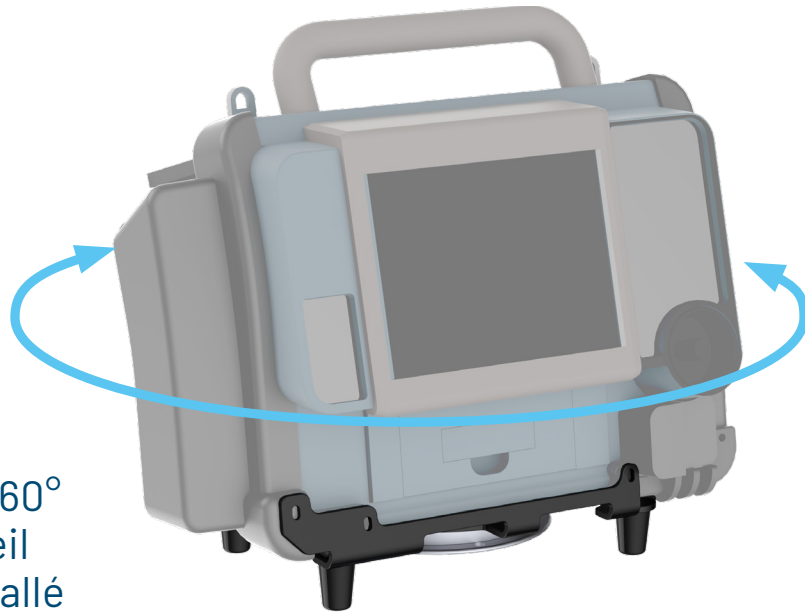
Chez Technimount Medical, nous comprenons que les professionnels de la santé ont besoin d'équipements qui rendent leurs pratiques quotidiennes plus efficaces. Nous concevons et développons des solutions de qualité, flexibles et faciles à utiliser, qui permettent de se concentrer sur ce qui compte le plus : les soins aux patients.

UNIVERSAL MOUNTING BASE

ILLUSTRATION DU PRODUIT

Point de sûreté

Mécanisme de verrouillage à glissière



Rotation à 360°
de l'appareil
médical installé

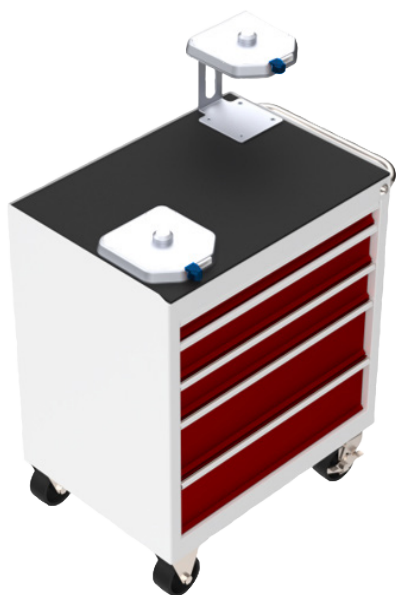


Note : Le produit peut varier des images illustrées.

SPÉCIFICATIONS TECHNIQUES

Nom de produit	Universal Mounting Base
Description	Système de fixation de surface pour appareil médical
Environnement d'opération	Hospitalier/Clinique
Composition	<ul style="list-style-type: none">Aluminium au fini argent et bleu anodiséAcier inoxydableAcétal
Conformité (avec un appareil médical électrique installé)	Conçu pour se conformer à: <ul style="list-style-type: none">IEC 60601-1 Ed. 3
Réglementation environnementale	Testé en conformité avec RoHS 2, RoHS 3
Compatibilité chimique	Sans latex
Système de fixation compatible	Autres composants Technimount requis: <ul style="list-style-type: none">Bracket Pro Serie® avec un disque inférieur standard (Support pour l'appareil médical)Flex AdapterCart Adapter
Caractéristiques	<ul style="list-style-type: none">Mécanisme de verrouillage à glissière pour une installation et un retrait rapide et facile de l'appareil médical par l'utilisateurSolution de support robuste pour les environnements médicauxRotation à 360° de l'appareil médicalAccès à toutes les fonctionnalités et les accessoires
Poids	2.3 lb (1.05 kg)
Charge Maximale d'Utilisation (CMU)	40 lb (18.14 kg) sur une surface horizontale
Dimensions (L X P X H)	Longueur 8.25 po (21 cm), Profondeur 6.5 po (16.5 cm), Hauteur 1.63 po (4.1 cm)
Spécifications de l'emballage	Longueur 8.66 po (22 cm), Profondeur 6.69 po (17.5 cm), Hauteur 1.97 po (4.1 cm)
Numéro de pièce	101-20-UN
Options de modèle & configuration	Communiquer avec le Service à la clientèle à customerservice@technimount.com

LA SANTÉ EST NOTRE PRIORITÉ



CARACTÉRISTIQUES

- ✓ Mécanisme de verrouillage à glissière intégré pour une installation et un retrait rapide et facile de l'appareil
- ✓ Compatible avec tous les produits Bracket Pro Serie® dotés d'un disque inférieur standard.
- ✓ Design unique permettant une rotation à 360° de l'appareil médical installé.
- ✓ Système de fixation pour installation sur des chariots à roulettes, des chariots d'urgence, des bras auxiliaires et des supports muraux.
- ✓ Surface lisse en aluminium avec fini argent anodisé et acier inoxydable.
- ✓ Conçu pour se conformer à IEC 60601-1 Ed. 3.

BÉNÉFICES

- + Sécurise les appareils médicaux et assure la sécurité des professionnels de la santé et patients lors des déplacements.
- + Amélioration de la synergie entre les services hospitaliers et préhospitaliers.
- + La rotation permet d'accéder à toutes les fonctions et à tous les accessoires des appareils médicaux.
- + Permet l'installation dans des applications multiples.
- + Facile à nettoyer et à désinfecter, très résistant aux fluides biologiques et à une large gamme de solutions désinfectantes.
- + Répond aux normes les plus élevées des environnements clinique et hospitalier.



AMÉLIORER L'EFFICACITÉ DES SOINS DE SANTÉ

technimount.com

