



**TECHNIMOUNT**  
EMS®



## **BRACKET PRO SERIE® 121-GR3**

SYSTÈME DE MONTAGE POUR LE TRANSPORT TERRESTRE DES  
POMPES À INFUSION BAXTER SPECTRUM IQ

### **SÉCURITÉ ET FLEXIBILITÉ LÀ OÙ CELA COMPTE LE PLUS**

La Bracket Pro Serie® 121-GR3 est conçue pour soutenir en toute sécurité jusqu'à trois pompes à perfusion Baxter Spectrum IQ lors du transport terrestre de soins médicaux d'urgence ou des soins critiques.

Cette solution peut être facilement installée et transférée entre différentes configurations. La Bracket Pro Serie® 121 - GR3 est testée conformément à la norme SAE J3043, les normes de sécurité les plus élevées de l'industrie pour le transport d'équipements médicaux.

Chez Technimount EMS, nous comprenons que les équipes de services médicaux d'urgence et de transport de soins critiques ont besoin de solutions sur lesquelles elles peuvent compter. Nous concevons et développons des systèmes de montage de qualité, sécuritaires et flexibles. vous permettant de vous concentrer sur ce qui compte le plus - les soins aux patients.

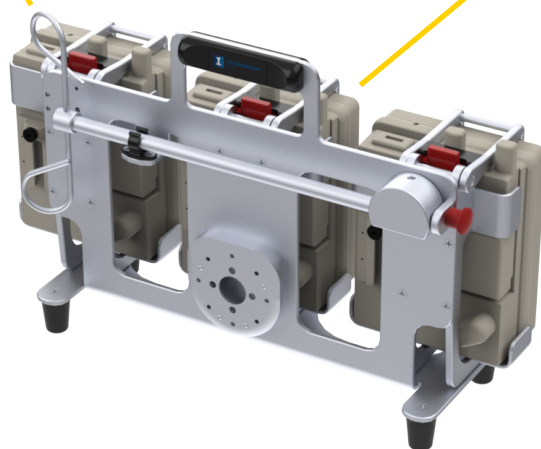
# BRACKET PRO SERIE® 121-GR3

## CONFIGURATIONS POTENTIELLES

Safety MD Transporter®



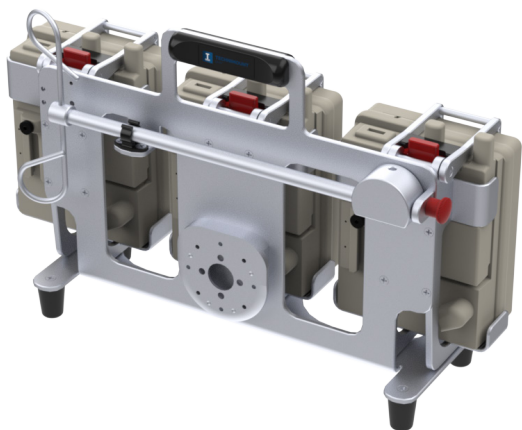
Système de transport  
néonatal  
(Verticale)



# SPÉCIFICATIONS TECHNIQUES

<b>Nom du produit</b>	Bracket Pro Serie® 121-GR3
<b>Description du produit</b>	Solution de montage pour transporter en toute sécurité jusqu'à trois pompes à infusion Spectrum IQ lors du transport intra et inter-hospitalier.
<b>Numéro de pièce</b>	1520-10-BXIQ-GR3
<b>Caractéristiques</b>	<ul style="list-style-type: none"><li>- Solution de montage robuste pour les SMU / le transport de soins critiques</li><li>- Accès à tous les connecteurs et accessoires.</li><li>- Mécanisme de déclenchement rapide rouge pour une installation et un retrait faciles des pompes.</li></ul>
<b>Environnement opérationnel</b>	SMU/Transport de soins critiques (Terrestre) - Hôpital/Clinique, Militaire
<b>Conformité</b>	Testé conformément à SAE J3043 et AMD 028
<b>Systèmes de montage compatibles</b>	Compatible avec les produits: <ul style="list-style-type: none"><li>- Safety MD-Transporter (verticale)</li><li>- Système de fixation verticale</li></ul>
<b>Dimensions (L x P x H)</b>	18.68 po. x 5.52 po. x 11.78 po. (47.45 cm x 14.02 cm x 29.92 cm)
<b>Poids</b>	5.83 lb. (2.64 kg)
<b>Composition</b>	<ul style="list-style-type: none"><li>- Assemblage principale: Aluminium 6061-T6 avec finition anodisée argent</li><li>- Micro disque anti-rotation: aluminium 6061-T6 avec finition anodisée argent</li><li>- Tige IV: Aluminium 6061-T6, silver anodized finish</li><li>- Crochets de tige IV: Acier Inoxydable</li></ul>
<b>Température opérationnelle</b>	-31° F à 113° F (- 35° C à 45° C )
<b>Installation</b>	Appareil retenu sur l'assemblage principale avec un mécanisme de déclenchement rapide rouge.
<b>Modèle &amp; Options de configuration</b>	Contactez le service clientèle à l'adresse <a href="mailto:customerservice@technimount.com">customerservice@technimount.com</a> .

# VOTRE SÉCURITÉ EST NOTRE PRIORITÉ

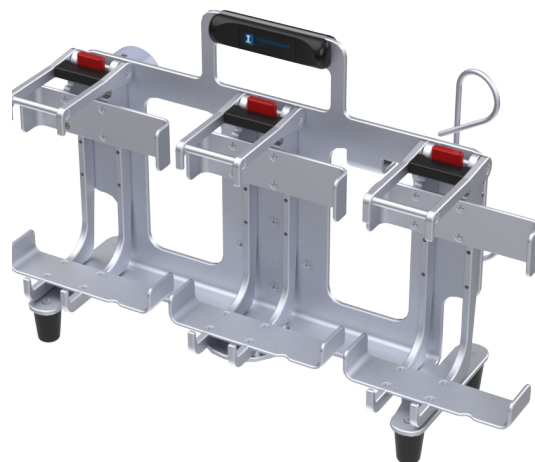


## CARACTÉRISTIQUES

- ✓ Micro disque anti-rotation pour soutenir différentes configurations de montage.
- ✓ Assemblage principal avec un mécanisme de déclenchement rapide rouge pour chaque pompe.
- ✓ Tige IV en aluminium haute densité avec finition anodisée argentée.
- ✓ Pieds intégrés solides sous le support.
- ✓ Testé conformément à la norme SAE J3043, les normes de sécurité les plus élevées de l'industrie pour le transport des appareils médicaux.

## AVANTAGES

- + Augmente la flexibilité dans les pratiques SMU/transport de soins critiques. Avec plusieurs options de configuration pour les ambulances terrestres.
- + Installation et retrait faciles de l'appareil médical pour une prestation de soins améliorée.
- + Permet un continuum de soins pour une utilisation lors du transfert temporaire du lit à la civière.
- + Améliore l'ergonomie et la flexibilité du protocole.
- + Réduit les risques de dommages à l'équipement et de blessures aux patients et au personnel pendant le transport.



**SÉCURITÉ ET FLEXIBILITÉ LÀ  
OÙ CELA COMPTE LE PLUS.**

[technimount.com](https://technimount.com)