



TECHNIMOUNT
EMS®

BRACKET PRO SERIE® 350

SYSTÈME DE FIXATION POUR LE MONITEUR /
DÉFIBRILLATEUR LIFEPAK® 35



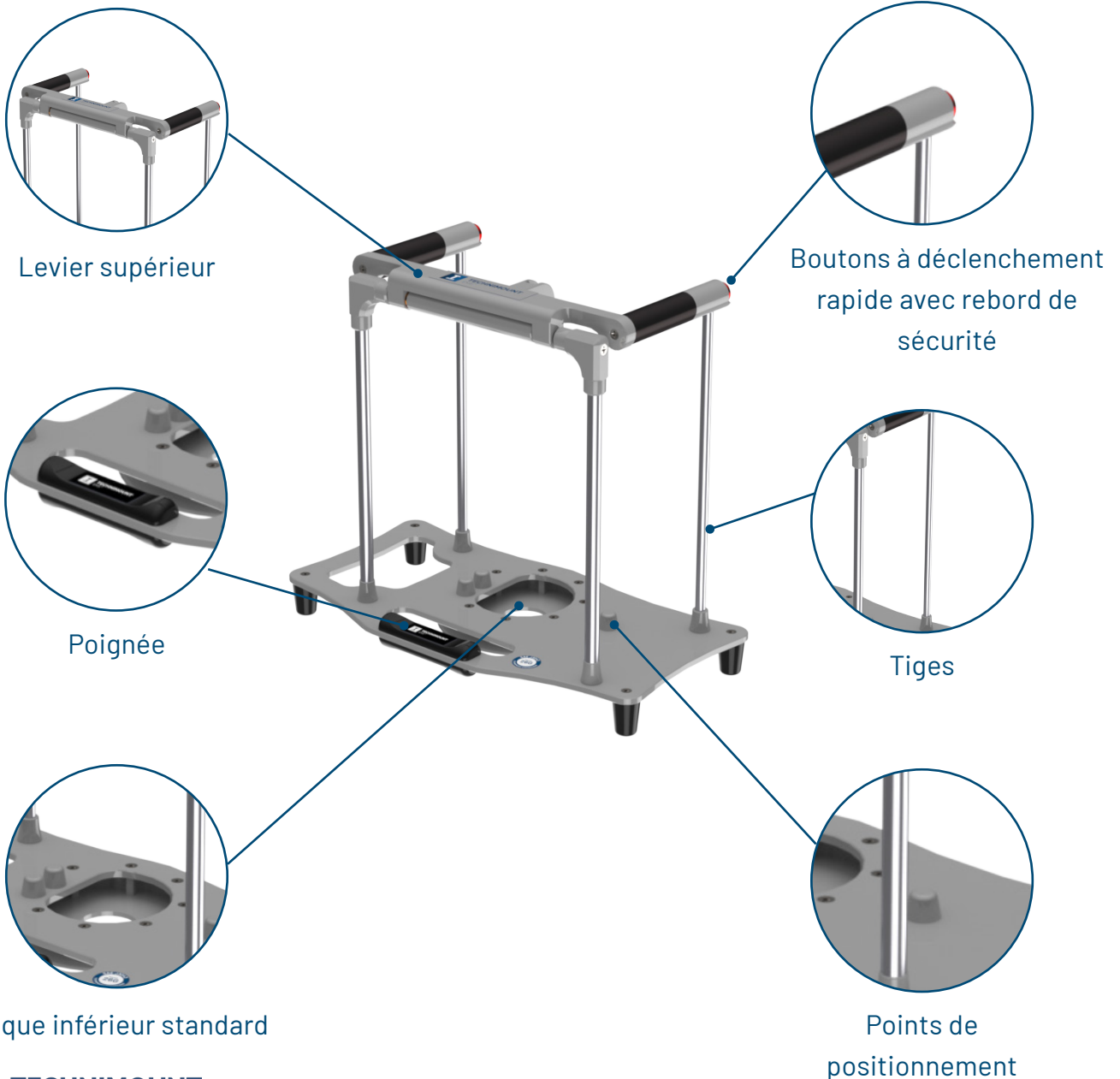
SÉCURITÉ ET FLEXIBILITÉ
LÀ OÙ C'EST IMPORTANT

BRACKET PRO SERIE® 350

Composantes du produit

Le Bracket Pro Serie® 350 est conçu pour sécuriser le moniteur/défibrillateur LifePak® 35 lors du transport terrestre de soins médicaux d'urgence et de soins critiques.

Doté d'un disque inférieur standard compatible avec la Standard Surface Base de Technimount, ce système de fixation assure une intégration facile de l'appareil médical sans modifier les protocoles existants. De plus, le Bracket Pro Serie 350 répond et se conforme aux normes de sécurité les plus élevées et les plus rigoureuses pour la fixation d'appareils médicaux lors du transport, SAE J3043.



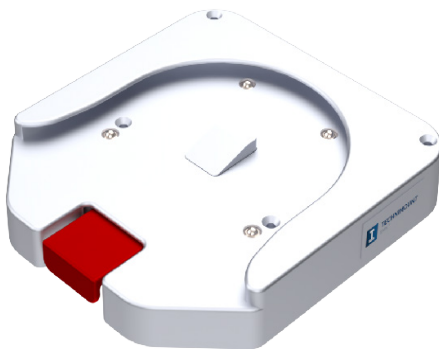
BRACKET PRO SERIE® 350

Points clés

CARACTÉRISTIQUES ET BÉNÉFICES

- Disque inférieur standard pour installation sur la Standard Surface Base de Technimount, permettant plusieurs configurations de fixation.
- Testé conformément à la norme SAE J3043, les normes de sécurité les plus élevées de l'industrie pour le transport des appareils médicaux.
- Accès complet à l'appareil médical et à ses connecteurs sous tous les angles (360°)
- Levier supérieur équipé de boutons de déclenchement rapide pour installer ou retirer facilement l'appareil du support, selon les protocoles de soins médicaux d'urgence.
- Tiges en acier inoxydable pour sécuriser l'appareil médical, avec/sans ses sacs originaux.
- Poignée offrant une meilleure maîtrise pour faire pivoter ou soulever l'appareil et son support depuis la Standard Surface Base.
- Points de positionnement pour une stabilité accrue, gardant l'appareil fermement en place dans le support.
- Pieds intégrés pour offrir un équilibre et prévenir les dommages à l'appareil médical lorsque la solution est posée sur une surface.
- Rebord de protection couvrant les boutons à déclenchement rapide pour éviter une activation accidentelle.
- Revêtement en caoutchouc antidérapant et ignifuge sur le levier pour minimiser les vibrations lors du transport.

CONFIGURATIONS POSSIBLES



Standard Surface Base



Safety Arm System

BRACKET PRO SERIE® 350

Spécifications techniques

| | |
|--|---|
| Nom du produit | Bracket Pro Serie® 350 |
| Description | Support conçu afin de permettre au personnel SMU et clinique formé de déplacer le moniteur/défibrillateur LIFEPAK® 35 lors des services médicaux d'urgence et des soins critiques |
| Code de produit | 230-10-LP35 |
| Environnement d'opération | EMS/CCT (terrestre) |
| Conformité | Testé en conformité avec SAE J3043 & AMD-028 |
| Durée de vie prévue | 5 ans |
| Civière compatible | N/A |
| Système de fixation compatible | <ul style="list-style-type: none">- Standard Surface Base- Extended Surface Base- Universal Mounting Base |
| Appareils médicaux/ accessoires compatibles ou équivalent | Moniteur/défibrillateur LIFEPAK® 35 |
| Dimensions (L X P X H) | 16,3 po X 9 po X 14 po (41,4 cm X 22,9 cm X 35,6 cm), sans appareils médicaux ni les accessoires |
| Poids | 7,7 lb (3,5 kg), sans appareils médicaux ni les accessoires |
| Composition | <ul style="list-style-type: none">- Support Bracket Pro Serie® 350 : aluminium, acier inoxydable, plastique, caoutchouc- Disque inférieur standard : Consulter le manuel de l'utilisateur |
| Charge Maximale d'Utilisation (CMU) | 25 lb (11,34 kg) |
| Température de fonctionnement | - 31° F à 113° F (- 35° C à 45° C) |
| Solution de nettoyage testés | <ul style="list-style-type: none">- Oxivir®, Peroxyde d'hydrogène 5% avec acide peracétique (AHP)- Lavo® 12, Hypochlorite de Sodium 10 000 ppm- TNT-100, Ammonium Quaternaires 5%- Spectro-Sept, Alcool Éthylique 5%- Spectrol, Sel d'EDTA 5% |
| Options | N/A |



technimount.com